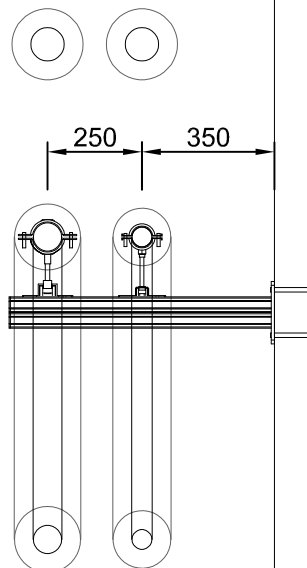
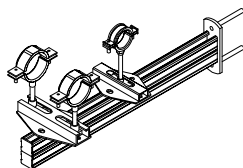


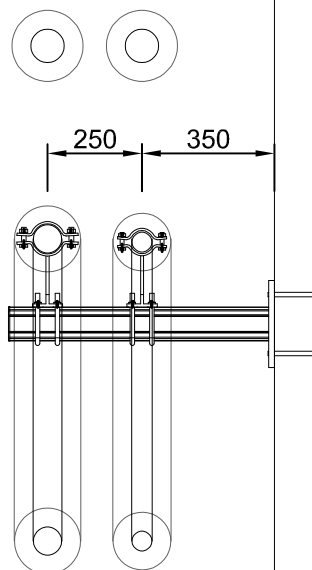
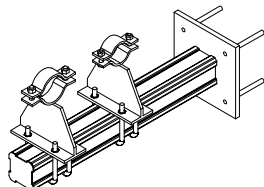
K03_KL_CV-TV
potrubí TV 76,1mm, CV 54mm - nerez ocel
rozteč = max. 3m



Poznámka:

- povrchová úprava žárový pozink
- chemické kotvení pomocí technologie SAFE SET
- kluzné uložení - valivé - koeficient tření 1,5

PB3_CV-TV
potrubí TV 76,1mm, CV 54mm - nerez ocel
kce navržena pro síly do PB max. od CV = 1,4kN a od TV = 1,6kN
objímky PB jsou jenom ilustrační - nejsou zahrnuty do CN - nutno
řešit na speciální zakázku ve fázi realizace



Poznámka:

- povrchová úprava žárový pozink
- chemické kotvení pomocí technologie SAFE SET